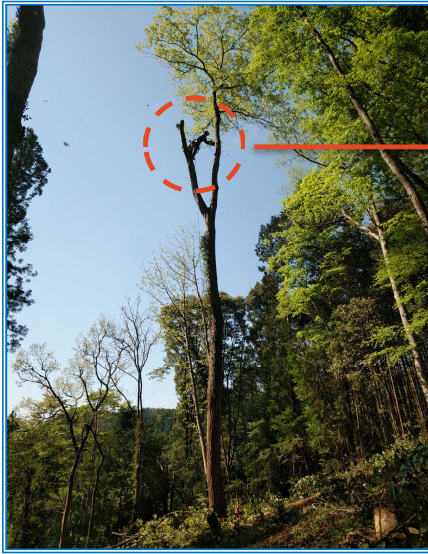


# 常陸大宮市森林組合だより

## ● 作業風景【伐採】



たいとう はるき  
組合職員の大藤春樹さんによる特殊伐採です！



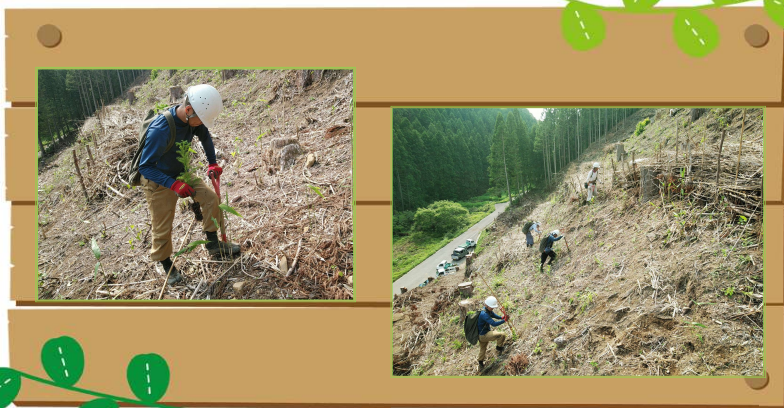
令和2年度は、例年よりも多くの支障木伐採作業のご依頼がありました。上の写真は、樹高20m以上あるナラの木を、木に登りロープを駆使して伐採している写真です。周辺に樹木や墓地があるため、それらを傷つけないように伐採しています。上から幹や枝を払い、立木を短くした後、ワイヤーを使って安全な方向に誘導し伐倒します。

昨今においては、太く伸びた大きな樹木が、台風や地震、木の腐れによって倒れてしまう危険が増しているように感じられます。そのような皆様の不安が、ご依頼件数の増加に繋がっているのだと感じました。

家屋・墓地の周辺や道路脇、山林内など、木の伐採に関するお悩みは、お気軽にご相談下さい。

(御見積りは無料です)

## ● 作業風景【植栽】



常陸大宮市大岩地内山林



平成31年4月  
(植栽後)

写真①



令和3年4月  
(植栽後3年経過)



コンテナ苗  
植栽道具ディブル

2mを超える苗木も！



近年、主伐<sup>1</sup>後に植林しない山林が、市内で散見するようになりました。組合では、森林の適切な更新を図るために、伐採期(主に60年生以上のスギ・ヒノキ)に達した山林の主伐を行い、跡地に植林を積極的に行っています。主伐後の植林を短期間に行うなど、造林作業の省力化・低コスト化を実現し、また造林補助制度を活用することで、山主さんに金銭的な負担がないように、計画を立て作業させて頂いています。

山主の皆さんは、将来にわたって山林をどのように維持・管理していくか、悩まれる方も多いと思います。今後の森林経営についてお悩みのある方は、お気軽に森林組合までお問い合わせ下さい。

写真①は、平成31年4月に改元記念植樹祭で植栽したスギのコンテナ苗です。3年経過した苗木は、伸びが良く、順調に育っています。

<sup>1</sup>主伐・・・対象山林の樹木を全て伐採すること

# ● 森林組合事業

- ☆ 山林の経営指導、管理受託。
- ☆ 間伐作業道の開設。
- ☆ 各種補助金制度申請の取扱い。
- ☆ 山林の間伐・皆伐等、森林整備・造林事業の施業受託。
- ☆ 造林用苗木、林業用機械・資材等の販売及び修理。
- ☆ 草刈、屋敷周り支障木伐採。
- その他、何でもご相談承ります。



組合長による安全パトロール



間伐後の森林



バケットグラップル



高所作業車による伐採

# ● 造林補助制度のご案内

**作業前**の申請をお願いします！

- ☆ 補助金申請の手続(植栽、下刈、間伐等)についての詳細は森林組合にご相談下さい。  
制度の改正があったため、**必ず作業実施前**の申請をお願いします。  
補助対象地は翌年度から10年間(事業によって5年間)は皆伐を行うことができませんので注意して下さい。

※**現地写真は、作業前、作業中、作業後の写真が必要になります。**  
(写真はGPS情報付きに限ります)

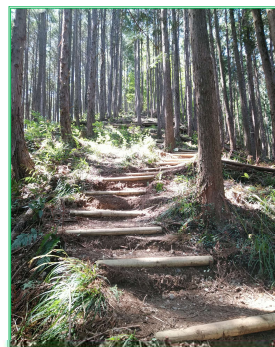
- ☆ 植栽用苗木の受注は、毎年1月～2月中旬に承っております。尚、配布時期は限定されていますのでご了承下さい。詳しくは10月頃のお知らせ版に掲載予定ですのでご覧下さい。

# ● おがわ富士ハイキングコース

こんなこともやっています！



おがわ富士ハイキングコース  
ベンチ寄付贈呈式



おがわ富士ハイキングコース  
階段整備

# ● 林業作業士紹介

組合に新しい仲間が加わりました！



くわくぼ やすぞう  
菜久保 康三



おおぞの くにはる  
大園 国治



Hitachiomiya



常陸大宮市森林組合

〒319-2603 茨城県常陸大宮市鷲子58-1 TEL 0295-58-2004 FAX 0295-58-2126  
ホームページ: <http://ho-forest.jp/forest/>